
平成**24**年度版

研修スマイルブック

ひと・そしき・ちいき

～3つの笑顔を生み出す研修ガイド～😊



社会福祉法人静岡県社会福祉協議会
静岡県社会福祉人材センター

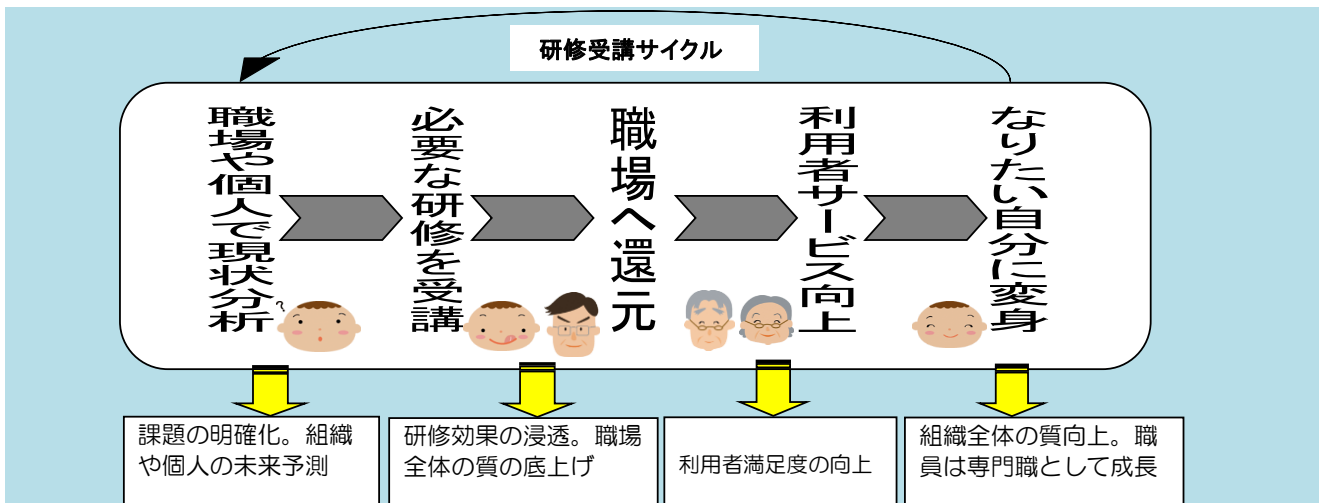
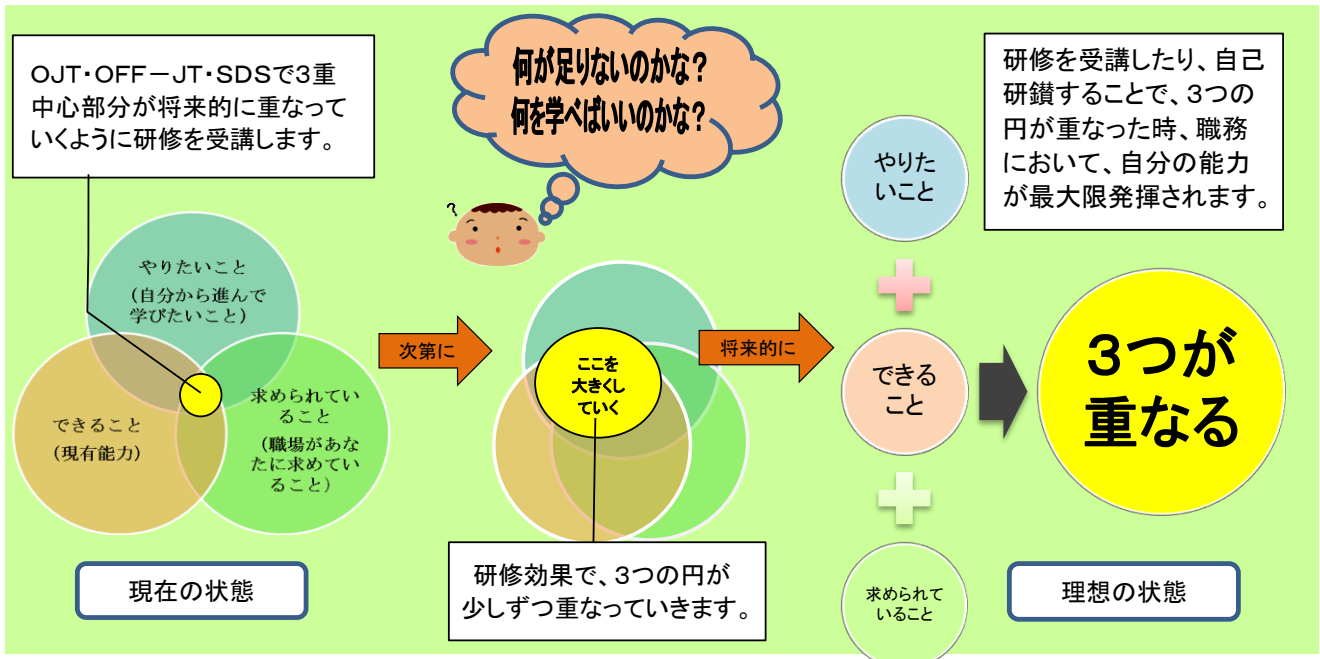
👉 研修は、その人の魅力を何倍にも引き出すスパイスです！！ 🍷

福祉に携る1人1人の能力を高めるためには、様々な方法があります。その1つが研修です。研修には、最も取り組みやすいとされる「OJT」をはじめ、いくつか種類があります。

どの研修にも共通して言えることは、「研修」という名のエッセンスを本人に加えることにより、その人の魅力を5倍にも、10倍にも引き出す可能性を秘めています。研修効果を最大限に発揮するためには、1人1人の現有能力を正確に把握し、適切な研修を実施(受講)し、しっかりと組織に還元することが大切です。

このガイドブックは、県社協が実施する研修が、皆さま方において有効な研修となるように作成したものですので、御活用ください。

研修を受講する前に、まず組織内や個人で現状について、振り返りをしてみましょう。



『用語解説』

- OJT(オン・ザ・ジョブトレーニング)・・・職場内で上司(先輩)が、職務を通じて、部下(後輩)を指導・育成する研修。
- OFF-JT(オフ・ザ・ジョブトレーニング)・・・一定期間日常業務を離れて行う研修。(県社協の研修はここに該当します。)
- SDS(セルフ・ディベロップメントシステム)・・・職員の自主的な自己啓発活動を職場として認知し、経済的・時間的な援助や施設の提供を行う。

県社協の研修は、「学びの場」「憩いの場」「出会いの場」！！

県社協では、OFF-JTの場として、様々な研修メニューを用意しております。ここでは、県社協が主催する研修について、説明します。



研修の対象者は大きく3つに分かれています



あつまれ！福祉の担い手！！

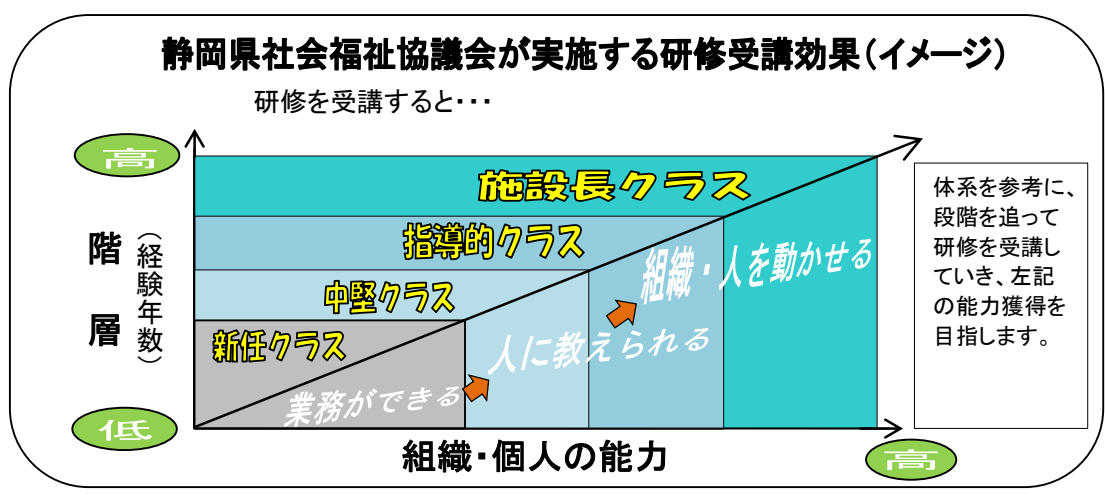
- 【対象1】 ・ 社会福祉施設・介護保険事業所等に勤務する者
(施設や事業所の介護職員、生活相談員、看護師、事務職、役職員等)
- 【対象2】 ・ 社会福祉協議会職員等
(県内市町社会福祉協議会役職員)
※介護保険事業に従事する職員は「対象1」の研修も受講対象となります。
- 【対象3】 ・ 福祉に関心のある県民、民生委員・児童委員、専門職等
(上記の他に、これから福祉の仕事に就こうとする方)

研修体系における4つの階層と到達目標



いまからスタート！キャリアアップ！！

「新任クラス」、「中堅クラス」、「指導的クラス」、「施設長クラス」と受講者の階層を4つに区分し、それぞれに到達目標を設定しています。階層別の到達目標に合わせて、研修を設定していますので、各階層に設定された目標到達を目指して、研修を受講します。4つの階層は、特に経験年数で区分はしていませんので、各組織で判断をしてください。到達目標の詳細は、7ページ以降の研修体系を御覧ください。



研修で学ぶ分野は4つの分野に分かれています



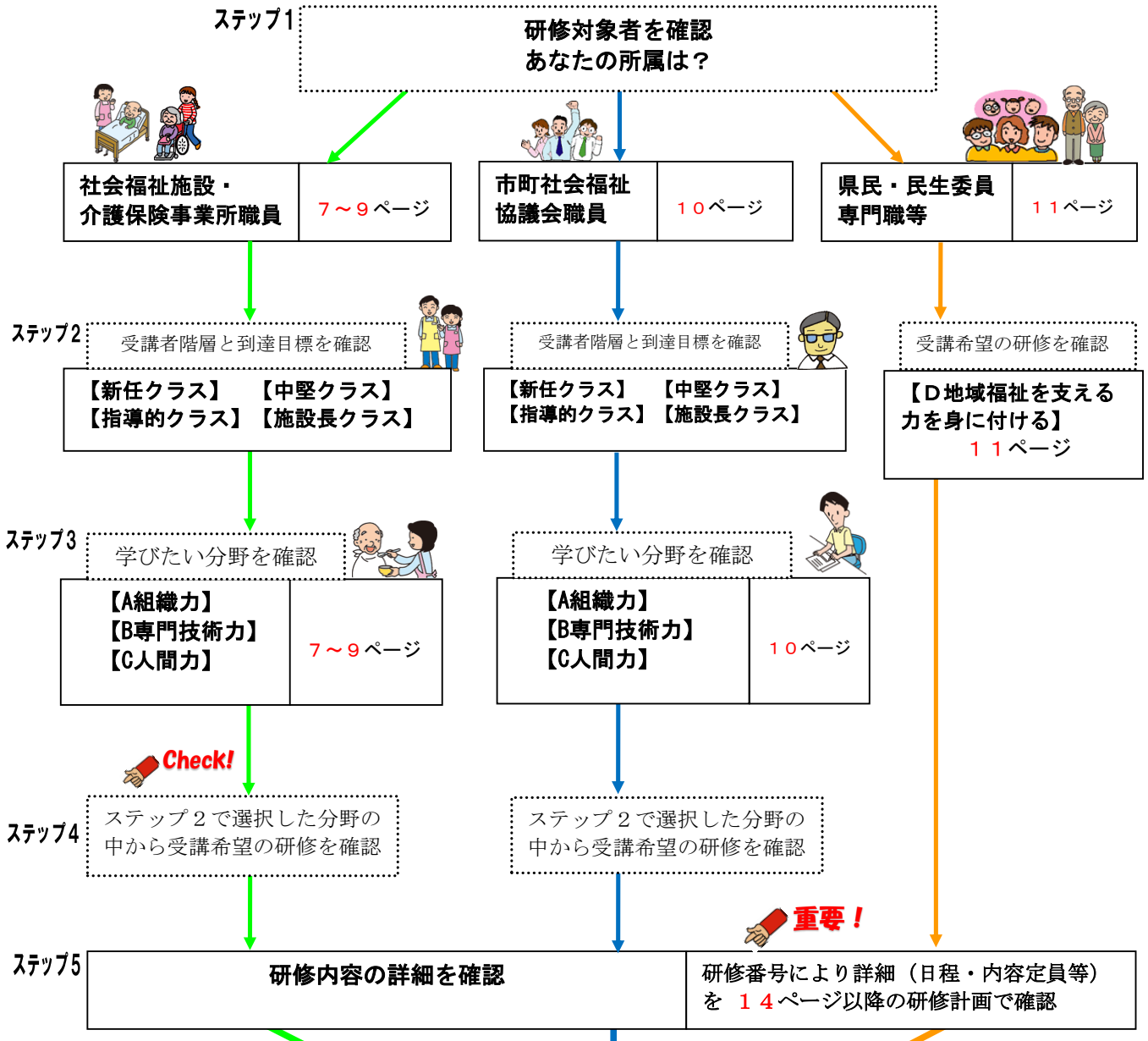
研修で、脳にシゲキ、ココロにサブリ、カラダにパワー！！

- 【A】組織力を高める
 - ・組織の一員として仕事をする上で必要な力（組織性、チームワーク、リーダーシップ、人材育成）と、組織を適切に管理・運営し、かつ組織全体の質を高めるために必要な力（経営、人事、財務）を身につける
- 【B】専門技術力を身に付ける
 - ・利用者本位のより良いサービスを提供できる福祉の専門職となるために、確かな知識を身につけるとともに、個々の能力を高め、組織に貢献できる専門職となるために必要な知識と技術を身につける
- 【C】人間力を高める
 - ・身につけた確かな知識と技術を基に、良質なサービスを常に提供できるように、心身両面を自ら研ぎ、かつ安定した心身のバランスを保ち、人として成長していくために必要な力を身につける
- 【D】地域福祉を支える力を身に付ける
 - ・地域福祉を推進していく人や、地域のリーダーとして期待される人材に求められる知識や技術を身につける

👉 チャートで判明！組織に必要な研修、あなたに必要な研修！



ここでは、次頁以降の研修体系の見方をチャート式で説明します。研修受講者はどこに所属して、階層はどこなのか、何を学びたいのかを確認して該当する研修を確認します。研修体系は、研修申込に使用するだけでなく、組織として1人1人の職員のキャリア形成を考える際にも使用できます。それでは、ステップ1から順番に進めてみましょう。



共通Check!

おねがい

- ・各研修の案内方法や、申込方法は担当課により異なりますので、必ず開催要項で確認をしてください。
- ・開催日時、場所、持物、受講料の有無を確認してください。



👉 事例で確認、キャリア上昇志向の研修受講モデル！！



前頁で組織内で働く職員や、個人に必要な研修にたどり着きましたか？
 ここでは、経験年数(階層)に合わせて必要な研修を考える目安として、施設で介護職として働くパターンと、市町社協で事務職として働くパターンを例とした研修受講モデルをお示します。
 経験年数(階層)と研修体系を照らし合わせることで、今後の研修受講モデルが見えてきます。

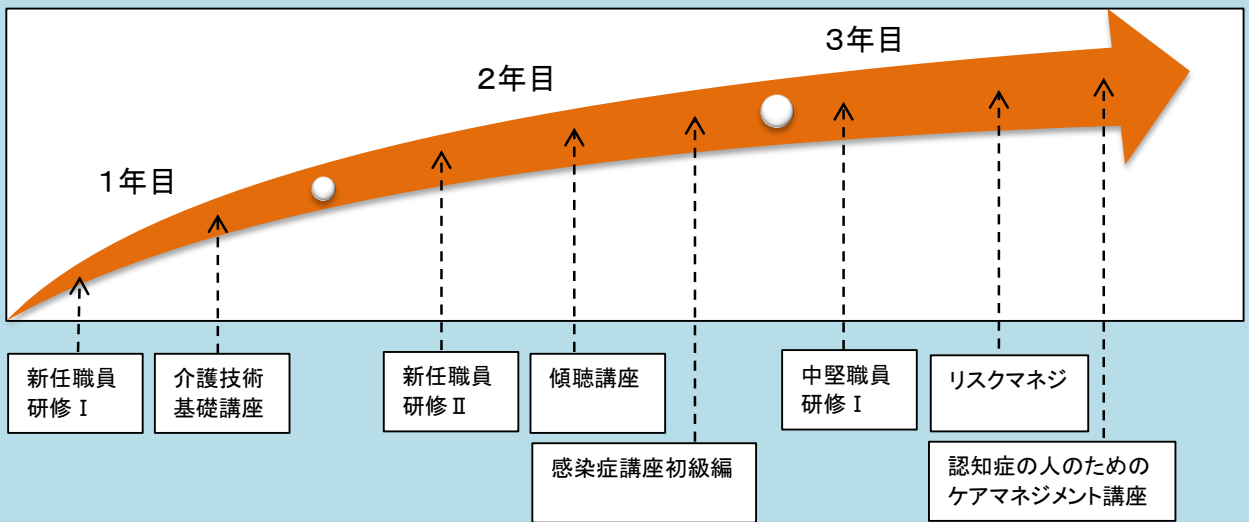
受講モデルその1

特養〇〇園に介護職として就職3年目の、賢秀まなぶ君の場合



まなぶ君

- ・新卒で就職し、2ヵ月後に「新任職員研修Ⅰ」を受講。また、介護技術の基本を習得するため「介護技術基礎講座」を受講。
- ・2年目になり、「新任職員研修Ⅱ」を受講。対人援助技術を高めるため、「傾聴講座」を受講。
 感染症についての専門知識を学ぶため、「感染症講座初級編」を受講。
- ・3年目には、認知症について専門知識を深めるため、「認知症の人のためのケアマネジメント講座」を受講。
 職場内で、事故防止対策委員となったため、「リスクマネジメント講座」を受講。



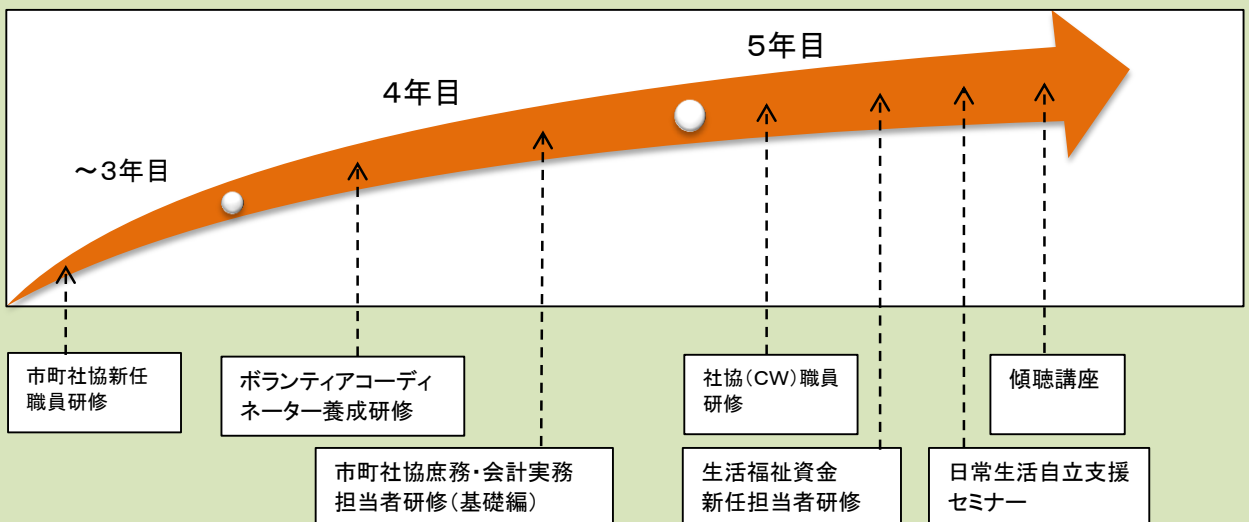
受講モデルその2

〇〇市社会福祉協議会に入職5年目の、賢秀望美さんの場合



望美さん

- ・3年目までに「市町社協新任職員研修」を受講。
- ・4年目には、「ボランティアコーディネーター養成研修」と、「市町社協庶務・会計実務担当者研修(基礎編)」を受講。
- ・5年目の今年は、「社協(CW)職員研修」と、「日常生活自立支援セミナー」を受講。
 今年から生活福祉資金業務も担当することになったため、「生活福祉資金新任担当者研修」を受講。
- ・施設職員との交流も持つため、「傾聴講座」を受講。





県社協ホームページに研修情報を掲載しています！！



掲載場所は下記のとおりです。ホームページでは現在募集中の研修や今後の予定を随時掲載しておりますので、組織や個人で研修計画を立てる際に御活用下さい。また、現在募集中の研修は「開催要項」や「受講申込書」が参照・印刷できます。

研修体系活用のメリット

「受講者階層」と「研修で学ぶ分野」をみることで職員1人1人にとどの研修が必要なのかが分かります。OFF-JTとして、この体系にある研修を有効に活用することで、中長期的視野に立った人材育成計画を立てられます。

ホームページ掲載場所 <http://www.shizuoka-wel.jp/index.html>

① トップページ画面左下の「福祉の研修や講座を受けたいとき」をクリック

② 「研修情報」をクリック

③ 研修情報の上段「平成24年度研修計画」の「研修スマイルブック」や「研修の募集情報」の研修名など参照したい箇所をクリック

静岡県社会福祉協議会 ホーム > 福祉の研修や講座を受けたいとき > 研修情報

福祉の研修や講座を受けたいとき

研修情報

静岡県社会福祉協議会「普通会員」は有料研修に割引があります。詳細はこちら。

ボランティアや実践に役立つとき

日常生活や介護のことで困ったとき

金銭面で生活に困ったとき

平成23年度研修計画

研修スマイルブック(PDF:1,960KB)

静岡県社会福祉協議会の行う全ての研修について掲載しています。研修ごとに担当が異なりますので、お問い合わせの際は14ページ以降の「研修一覧表(計画)」の最右欄にある担当までご確認ください。

人材センター主催の研修参加の手続(WORD:54KB)

研修の受講申込から受講決定までの流れを確認できます。

福祉職員生涯研修受講の手引き(WORD:422KB)

福祉職員生涯研修過程(「研修スマイルブック」研修NO.1~9)の受講申込にあたりご覧ください。

静岡県社会福祉協議会「普通会員」は有料研修に割引があります。詳細はこちら。

研修の募集情報

研修名をクリックすると開催要項をダウンロードできます！

【研修情報の検索方法】



- ① 静岡県社協HPのトップページ画面左下の「福祉の研修や講座を受けたいとき」をクリック
- ② 「研修情報」をクリック
- ③ 研修情報の上段「平成24年度研修計画」の「研修スマイルブック」や「研修の募集情報」の研修名など参照したい箇所をクリック

研修名	対象	内容
<ul style="list-style-type: none"> ● No.1 新任職員研修Ⅰ(東部) ▶ 定員: 54名 ▶ 開催日: 6/21~22 ▶ 会場: 三島商工会議所 ▶ 申込締切: 5/6 	社会福祉施設・介護保険事業所等の新規採用及び経験年数2年未満の者	・講義「福祉サービスの理念・動向と新任職員への期待」・・・
<ul style="list-style-type: none"> ● No.6 指導的職員研修Ⅰ(6) ▶ 定員: 54名 ▶ 開催日: 6/6~7 ▶ 会場: シズウェル ▶ 申込締切: 5/9 	社会福祉施設・介護保険事業所等で主任、係長、課長等の役職にある者	・講義「福祉サービスの理念・動向と指導的職員への期待」・・・
<ul style="list-style-type: none"> ● No.32 感染症講座(初級編) ▶ 定員: 150名 ▶ 開催日: 6/20 ▶ 会場: シズウェル 	社会福祉施設・介護保険事業所等に勤務する者	・利用者の健康維持のために必要な感染症についての基本的・・・

平成24年度 静岡県社会福祉協議会研修体系

【対象】 社会福祉施設・介護保険事業所等に勤務する者

階層	新任クラス	中堅クラス	指導的クラス	施設長クラス
到達目標 分野	<ul style="list-style-type: none"> 福祉(職場)の理念を知る 定型業務を確実に遂行できる基礎知識の習得 組織、チームでの取り組みの重要性を理解する 積極的な自己啓発 	<ul style="list-style-type: none"> 自律的に業務を遂行できる知識や理論を習得する 新人職員指導の基礎習得と、先輩職員をサポートする 業務の改善や工夫に積極的に取り組む 積極的な自己啓発と自己研鑽 	<ul style="list-style-type: none"> 主導的に業務を遂行できる知識や理論の習得 職員指導の中心的存在となり、後輩職員のモデルとなる 緊急対応、危機管理の基本を身につける チームリーダーとしての知識、技術の習得と、積極的な自己研鑽 	<ul style="list-style-type: none"> 組織の円滑な運営と、安定した経営管理能力の獲得 外部とのネットワーク構築と、地域社会への貢献 人材育成システムの構築と、改善 経営の透明性確保と、情報開示・提供の実施
A 組織力を高める	福 社 1,2 新任職員研修 I・II	職 員 3,4,5 中堅職員研修 I・II・III	生 涯 6,7 指導的職員研修 I・II	研 修 8,9 施設長等管理運営職員研修 I・II
		10 介護・看護リーダーのための指導力養成講座(中級編)【新規】		
			14 新人職員指導術講座【新規】	
		11 相談員のための支援力アップ講座【新規】		
		12 中堅職員のための組織性向上講座		
			15 効果の上がるOJT実践講座【新規】	
		13 施設職員のための多職種連携講座		
				16 社会福祉法人経営戦略セミナー
				17 社会福祉法人経営セミナー
				18 社会福祉法人監事監査研修
			19 社会福祉施設運営管理研修	
			20 新設法人・施設等運営管理研修	
			21 人事・労務管理研修会	
			22 福祉・介護人材確保実践セミナー	
	23 社会福祉法人新会計基準経理説明会			
	24 社会福祉法人簿記入門講座			
	25 社会福祉法人・施設事務職員経理基礎講座			
			26 社会福祉法人・施設事務職員経理応用講座	
		27 社会福祉法人財務管理(経営分析)講座		
		28 社会福祉法人税務実務講座(消費税等)		
		29 社会福祉法人決算実務講座(現会計基準)		
		30 社会福祉法人決算実務講座(新会計基準)		

【対象】 社会福祉施設・介護保険事業所等に勤務する者 その2

階層	新任クラス	中堅クラス	指導的クラス	施設長クラス	
到達目標 分野	<ul style="list-style-type: none"> 福祉(職場)の理念を知る 定型業務を確実に遂行できる基礎知識の習得 組織、チームでの取り組みの重要性を理解する 積極的な自己啓発 	<ul style="list-style-type: none"> 自律的に業務を遂行できる知識や理論を習得する 新人職員指導の基礎習得と、先輩職員をサポートする 業務の改善や工夫に積極的に取り組む 積極的な自己啓発と自己研鑽 	<ul style="list-style-type: none"> 主導的に業務を遂行できる知識や理論の習得 職員指導の中心的存在となり、後輩職員のモデルとなる 緊急対応、危機管理の基本を身につける チームリーダーとしての知識、技術の習得と、積極的な自己研鑽 	<ul style="list-style-type: none"> 組織の円滑な運営と、安定した経営管理能力の獲得 外部とのネットワーク構築と、地域社会への貢献 人材育成システムの構築と、改善 経営の透明性確保と、情報開示・提供の実施 	
B 専門技術力を身に付ける	基礎的介護技術	<ul style="list-style-type: none"> 31 介護技術基礎講座 32 リハビリテーション講座 			
	利用者の日常生活支援と医学的健康管理	<ul style="list-style-type: none"> 33,34 感染症講座(初級編)(中級編) 35 口腔ケア講座 36 フットケア講座 37 介護職のための薬の知識講座 38 急変を見逃さないための救急講座 39 ターミナルケア入門講座【新規】 40 社会福祉ミニセミナー 			
	認知症ケア	<ul style="list-style-type: none"> 41 認知症高齢者支援講座 42 認知症介護予防講座 43 認知症の人のためのケアマネジメント講座 44 対人援助としての回想法実践講座 45 認知症介護実践者研修 46 認知症介護実践リーダー研修 47 認知症対応型サービス事業管理者研修 48 小規模多機能型サービス等計画作成担当者研修 49 認知症対応型サービス事業開設者研修 			
		リスク防止	<ul style="list-style-type: none"> 50.51 介護記録の書き方講座(入所編)(通所・訪問編) 52 リスクマネジメント講座①・② 53 高齢者の転倒予防講座 54 身体拘束廃止実践講座 55 福祉サービス苦情解決研修会 		

【対象】 社会福祉施設・介護保険事業所等に勤務する者 その3

階層	新任クラス	中堅クラス	指導的クラス	施設長クラス	
到達目標	<ul style="list-style-type: none"> 福祉(職場)の理念を知る 定型業務を確実に遂行できる基礎知識の習得 組織、チームでの取り組みの重要性を理解する 積極的な自己啓発 	<ul style="list-style-type: none"> 自律的に業務を遂行できる知識や理論を習得する 新人職員指導の基礎習得と、先輩職員をサポートする 業務の改善や工夫に積極的に取り組む 積極的な自己啓発と自己研鑽 	<ul style="list-style-type: none"> 主導的に業務を遂行できる知識や理論の習得 職員指導の中心的存在となり、後輩職員のモデルとなる 緊急対応、危機管理の基本を身につける チームリーダーとしての知識、技術の習得と、積極的な自己研鑽 	<ul style="list-style-type: none"> 組織の円滑な運営と、安定した経営管理能力の獲得 外部とのネットワーク構築と、地域社会への貢献 人材育成システムの構築と、改善 経営の透明性確保と、情報開示・提供の実施 	
分野	56・57 広報担当者研修会(基礎編【応用編【新規】])				
	58 栄養士・調理員研修(高齢者編)				
	59 栄養士・調理員研修(保育所編)				
	60 看護師研修				
	61 ホームヘルパー全体研修				
	62,63ホームヘルパー 一般研修①・②				
	64ホームヘルパー管理者研修会)				
	65 66 ホームヘルパーサービス提供責任者研修①・②				
	67 ホームヘルパー連絡協議会研修会				
	68, 69,70 心身障がい児療育指導者講習①・②・③(県肢体不自由児協会)				
B 専門技術力を身に付ける	71 主任保育士研修会(県保育士会と共催)			72 保育所施設長研修(県保育所連合会と共催)	
	倫理	73 コンプライアンス講座			74,75 権利擁護・成年後見セミナー(基礎編・応用編)
		76 傾聴講座			
	対人関係	77, 78 コミュニケーション技法講座【基礎編・応用編】			
		79 接遇・マナー講座(基礎編)			80 接遇・マナー講座(指導者養成編)【新規】
		81 介護職のための腰痛予防・改善&リラクゼーション実技講座			
	リフレッシュ	82 ストレスマネジメント講座			

【対象】 社会福祉協議会職員等

階層	新任クラス	中堅クラス	管理職クラス	理事・評議員クラス	
到達目標	<ul style="list-style-type: none"> 組織存在意義の理解 業務を確実に進行できる基礎知識の修得 組織、チームでの取り組みの重要性を理解する 積極的に学び、成長しようとする姿勢を身につける 住民が主体となった活動に繋げる活動の基礎の習得 	<ul style="list-style-type: none"> 住民ニーズの把握とそれに基づく事業実施の手法を習得する 自律的に業務を遂行できる知識や理論を習得する 新人職員指導の基礎習得と、先輩職員をサポートする 業務の改善や工夫に積極的に取り組む 積極的な自己啓発と自己研鑽 	<ul style="list-style-type: none"> 住民から支持される組織改革技術の習得 人材育成ノウハウの習得 主導的に業務を遂行できる知識や理論の習得 職員指導の中心的存在となり、後輩職員のモデルとなる 緊急対応、危機管理の基本を身につける 	<ul style="list-style-type: none"> 住民から支持される組織改革技術の習得 組織の円滑な運営と、安定した経営管理能力の獲得 外部とのネットワーク構築と、地域社会への貢献 経営の透明性確保と、情報開示、提供の実施 	
分野	A 組織力を高める	組織力強化	83市町社協新任職員研修	3,4,5 中堅職員研修 I・II・III(再掲)	84 市町社協トップセミナー
		1,2 新任職員研修 I・II (再掲)	12 中堅職員のための組織性向上講座(再掲)	6,7 指導的職員研修 I・II (再掲)	8,9 施設長管理 運営職員研修 I・II (再掲)
B 専門技術力を身に付ける	財務・経理	85 市町社協総務・会計実務担当者研修(基礎編)	86 市町社協総務・会計実務担当者研修(応用編)		
		87 社協<CW>職員研修			
	職種別	88 地域福祉コーディネーター<CSW>養成研修			
		89・90 ボランティアコーディネーター研修(基礎編)(応用編)			
		91 管理職員(事務局長)コンプライアンス研修			
		92 市町社協新任事務局長研修			
		93 社協災害ボランティア本部運営研修			
		94 災害時要援護者支援研修			
		95 生活福祉資金新任担当者研修			
		96 生活福祉資金担当者研修			
		97 日常生活自立支援事業 新任専門員研修会			
		98 日常生活自立支援事業 現任専門員研修会			
		99 日常生活自立支援事業 生活支援員新任研修会			
100 日常生活支援事業 生活支援員現任研修会					
101 日常生活自立支援セミナー					
C 人間力を高める	倫理	73 コンプライアンス講座 (再掲)			
		74,75権利擁護・成年後見セミナー(高齢者編)(障がい者編) (再掲)			
	対人関係	76 傾聴講座 (再掲)			
		77,78コミュニケーション技法講座(基礎編・応用編) (再掲)			
		79 接遇・マナー講座(基礎編) (再掲)		80 接遇・マナー講座(指導者養成編)(再掲)	
		81 介護職のための腰痛予防・改善&リラクゼーション実技講座 (再掲)			
リフレッシュ	82 ストレスマネジメント講座 (再掲)				

D
地域福祉を支える力を身に付ける

到達目標

- ・地域住民として、地域福祉活動を活性化させ、推進していける核となる。
- ・地域の生活課題解決のために、地域全体が協働して、共生のまちづくりを展開していくために必要な知識、方法を習得する。

102 小地域福祉活動育成支援研修会

103 地域におけるセーフティネット推進セミナー

到達目標

- ・民生委員・児童委員に求められる基本的視点、態度、知識、技術を身に付ける。
- ・民生委員・児童委員で構成する組織での役職に応じて求められる役割を理解し、活動を活性化する。

104 法定地区民児協会長研修会

105 主任児童委員研修会

106 地域福祉活動研修会

107 相談技法研修会

到達目標

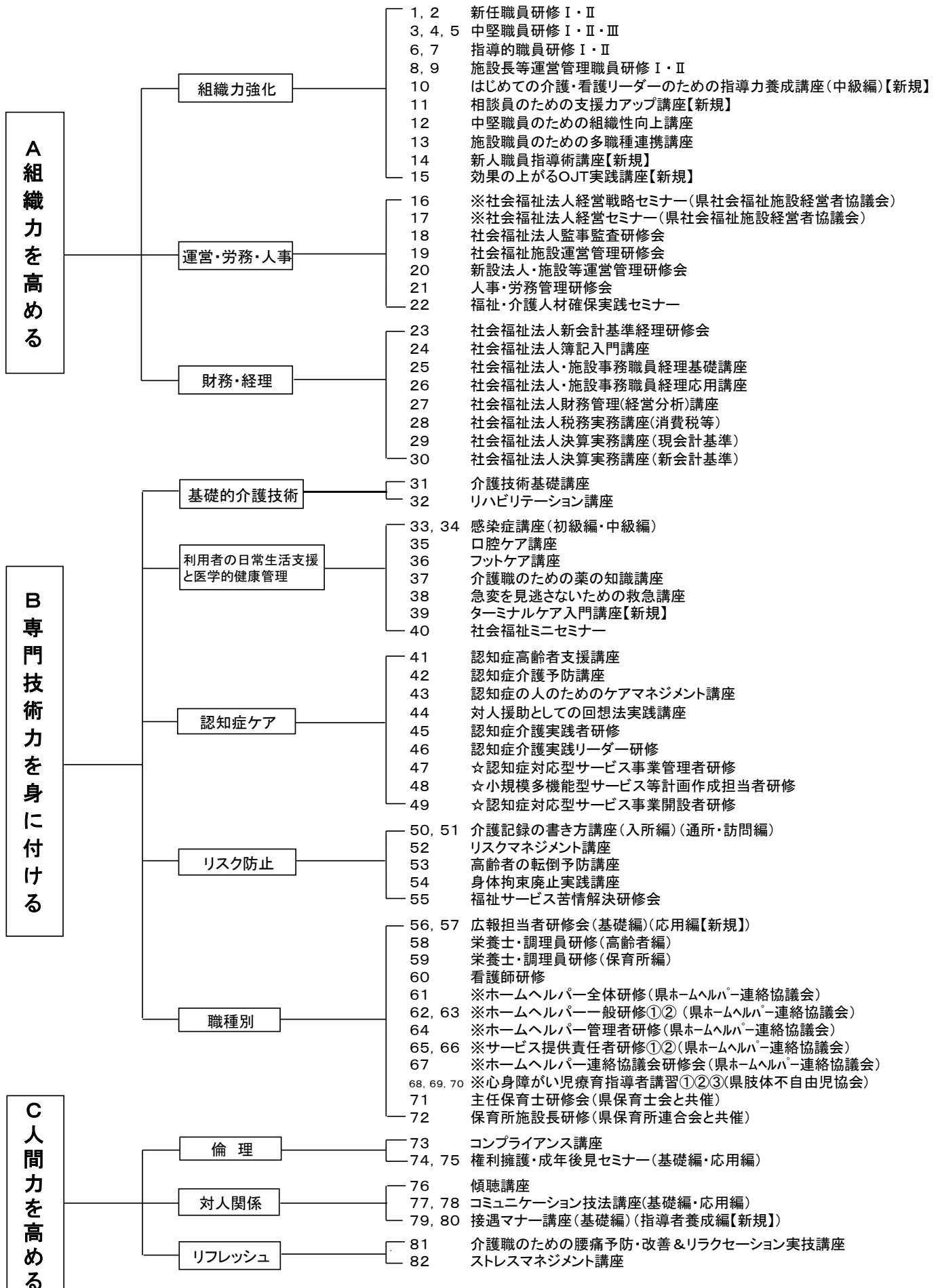
- ・福祉職場の現状を正しく理解し、関心を高める。
- ・就職に必要なスキルを獲得し、福祉の仕事への就職を果たす。

108 福祉職場体験

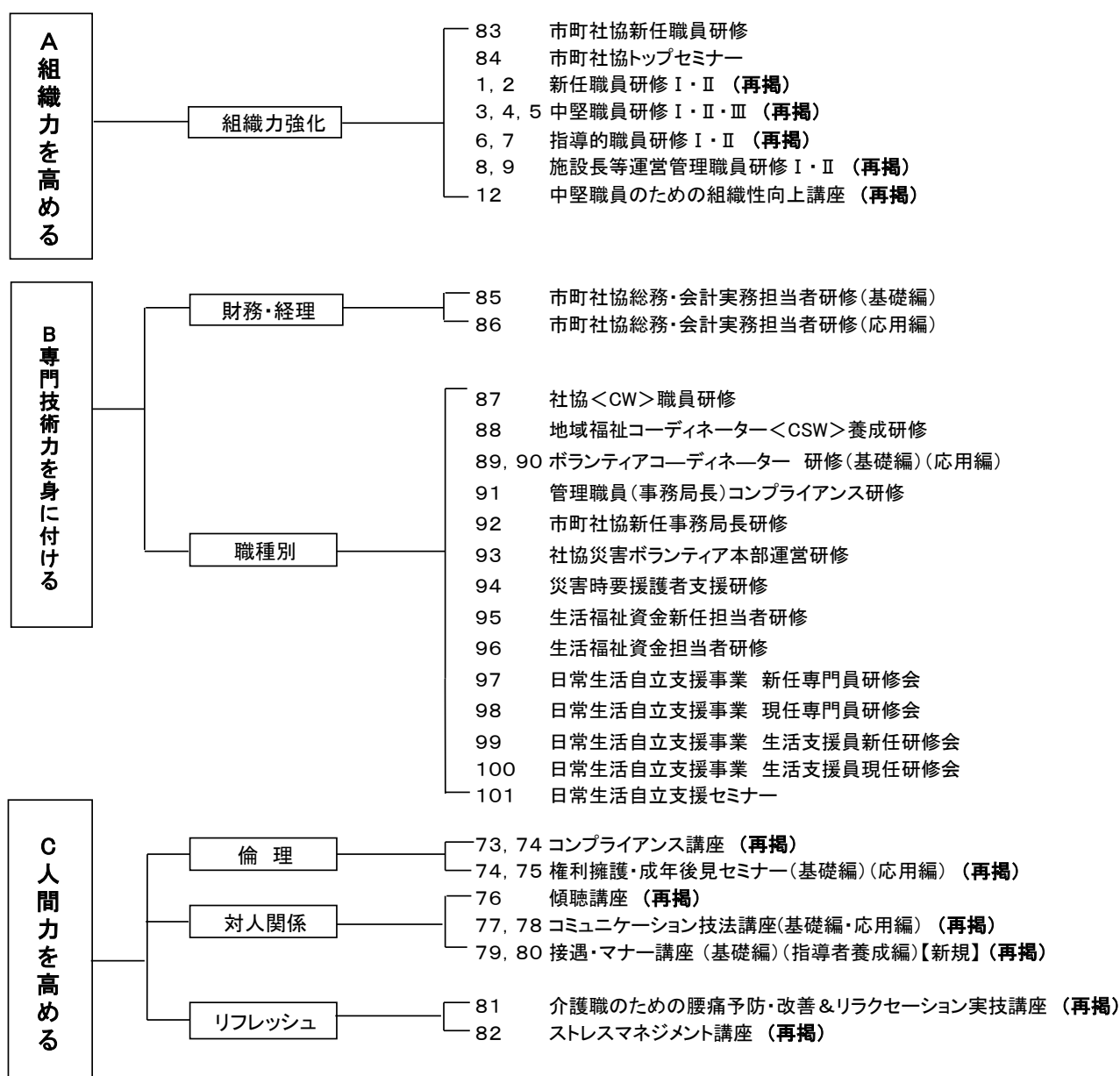
109 福祉の就職支援セミナー

平成24年度 静岡県社会福祉協議会 研修全体図 (計画)

【社会福祉施設・介護保険事業所等に勤務する者対象】



【社会福祉協議会職員等対象】



【福祉に関心のある県民・民生委員、児童委員・専門職等対象】



※印は県社協の団体受託研修

☆印は行政からの受託研修のため、内容変更することがあります

平成24年度 静岡県社会福祉協議会実施研修一覧表(計画)

【単位:人、円()内は県社協会員料金】

番号	研修名	定員	実施日 (予定月)	予定会場	対象	内容	(会員) 予定受 講料	担 当 課
1	新任職員研修Ⅰ (中部①)	54	4/25 ~26	県総合福祉会館 (シズウェル)	社会福祉施設等の新規 採用者及び経験年数2 年未満の者	・講義「福祉サービスの理念・動向と新任職員へ の期待」 ・演習「福祉サービスの実践Ⅰ」 ・演習「職場生活の基本動作」	テキスト 代等	研 修 課
	” (中部②)	54	5/14 ~15	県総合福祉会館 (シズウェル)				
	” (中部③)	54	8/28 ~29	県総合福祉会館 (シズウェル)				
	” (中部④)	54	10/11 ~12	県総合福祉会館 (シズウェル)				
	” (中部⑤)	54	11/8 ~9	県総合福祉会館 (シズウェル)				
	” (東部)	54	6/20 ~21	三島商工会議所				
	” (西部)	54	7/26 ~27	浜松市福祉交流 センター				
2	新任職員研修Ⅱ①	54	9/5 ~6	県総合福祉会館 (シズウェル)	新任職員研修Ⅰを受講 した者	・演習「コミュニケーションの基本」 ・演習「組織活動の基本」 ・講義と演習「自己啓発の基本」	テキスト 代等	研 修 課
	” ②	54	1/23 ~24	静岡市				
3	中堅職員研修Ⅰ(東部)	54	7/18 ~19	三島商工会議所	社会福祉施設等の経験 年数が2年以上で係長・ 主任等の役職にない者	・講義「福祉サービスの理念・動向と中堅職員へ の期待」 ・演習「福祉サービスの実践Ⅱ」 ・演習「組織活動の自律的遂行」	テキスト 代等	研 修 課
	” (中部)	54	7/5 ~6	県総合福祉会館 (シズウェル)				
	” (西部)	54	8/23 ~24	浜松市福祉交流 センター				
4	中堅職員研修Ⅱ	54	12/12 ~13	県総合福祉会館 (シズウェル)	中堅職員研修Ⅰを受講 した者	・演習「職場の問題解決」 ・演習「創意工夫と企画提案」ほか	テキスト 代等	研 修 課
5	中堅職員研修Ⅲ	54	2/6 ~7	県総合福祉会館 (シズウェル)	中堅職員研修Ⅰ・Ⅱを 受講した者	・演習「チームワークの促進」 ・演習「職員指導・育成の基本」	テキスト 代等	研 修 課
6	指導的職員研修Ⅰ①	54	6/6 ~7	県総合福祉会館 (シズウェル)	社会福祉施設等におい て主任・係長・事務長等 の役職にある者	・講義「福祉サービスの理念・動向と指導的職員 への期待」 ・演習「福祉サービスの実践Ⅲ」 ・演習「部門組織活動の管理」	テキスト 代等	研 修 課
	” ②	54	8/2 ~3	県総合福祉会館 (シズウェル)				
7	指導的職員研修Ⅱ	54	12/4 ~5	県総合福祉会館 (シズウェル)	指導的職員研修Ⅰを受 講した者	・演習「部門の問題解決・改善革新」 ・演習「リーダーシップの基本」 ・演習「職員指導・育成の展開」	テキスト 代等	研 修 課
8	施設長等運営管理職員研修Ⅰ	54	9/10 ~11	県総合福祉会館 (シズウェル)	社会福祉施設等の施設 長等の管理的職員	・講義「福祉サービスの理念・動向と運営管理職 員への期待」 ・演習「福祉サービスの実践Ⅳ」	テキスト 代等	研 修 課
9	施設長等運営管理職員研修Ⅱ	54	11/12 ~13	県総合福祉会館 (シズウェル)	施設長等運営管理職員 研修Ⅰを受講した者	・演習「管理者の問題解決・課題形成」 ・講義と演習「管理者としての自己革新」ほか	テキスト 代等	研 修 課

平成24年度 静岡県社会福祉協議会実施研修一覧表(計画)

【単位:人、円()内は県社協会料金】

番号	研修名	定員	実施日 (予定月)	予定会場	対象	内容	(会員) 予定受 講料	担当 課	
10	介護・看護リーダーのための指導力養成講座(中級編)【新規】	70	6/20 7/26 8/23 9/13 10/18 全5回	県総合福祉会館 (シズウェル)	介護保険施設・事業所に勤務して、概ね3年以上でリーダーとして活動している者	介護保険施設の中間管理職・リーダーに必要な指導力の習得 ※これまでの「はじめて介護、看護リーダーのための指導力養成講座」のステップアップ編	(27,000) 42,000 テキスト 代別途	研修課	
11	相談員のための支援力アップ講座【新規】	60	7/2	県総合福祉会館 (シズウェル)	社会福祉施設・介護保険事業所に勤務する相談員	生活相談員の役割と業務について正しい理解と更なる支援力アップのための知識、技術の習得	(4,000) 6,000		
12	中堅職員のための組織性向上講座①	70	9/4	三島商工会議所	社会福祉施設・介護保険事業所等に勤務する者	中堅職員に求められる組織人としての役割行動や、モチベーション向上のための知識、技能の習得	(4,000) 6,000		
	中堅職員のための組織性向上講座②	70	9/7	県総合福祉会館 (シズウェル)					
13	施設職員のための多職種連携講座	60	2月	静岡市	介護保険施設及び特定施設に勤務する看護職、介護職の2人1組	施設内における各職種の役割を理解し、よりよいチームケアの実現に向けた知識を習得	1組で (8,000) 12000		
14	新人職員指導術講座 【新規】	100	11/7	県総合福祉会館 (シズウェル)	社会福祉施設・介護保険事業所等に勤務する者	新人職員(新卒及び中途採用者)への教育や指導に必要な心得、指導法を習得	(4,000) 6,000		
15	効果の上がるOJT実践講座【新規】	70	10月	静岡市	社会福祉施設・介護保険事業所等に勤務する者	人材育成の基本とされるOJTを意識的、計画的に進めるための考え方と手法の習得	(4,000) 6,000		
16	社会福祉法人経営戦略セミナー (県社会福祉施設経営者協議会)	100	2月	静岡市	社会福祉法人の役職員	社会福祉法人の健全な経営や施設経営の基盤強化を図るための研修	(無料) 3,000		経営支援課
17	社会福祉法人経営セミナー (県社会福祉施設経営者協議会)	150	2月	静岡市	社会福祉法人の役職員	社会福祉法人の今日的課題と各種制度改革への対応について	(無料) 3,000		
18	社会福祉法人監事監査研修会	600	4/20	グランシップ	社会福祉法人の監事・役職員	行政指導監査方針及び実態のある適正な監査が実施されるための監事の役割と業務・会計監査のポイントについて	(2,000) 5,000		
19	社会福祉施設運営管理研修会	150	3月	静岡市	社会福祉法人の役職員	社会福祉法人の経営全般にわたる運営管理について学ぶ	(3,000) 5,000		
20	新設法人・施設等運営管理研修会	20	2/27	県総合福祉会館 (シズウェル)	新設社会福祉法人、施設の役職員等	法人設立の手続き、総合的な施設運営管理の適正化を図るために必要な知識、情報の提供	テキスト代等		
21	人事・労務管理研修会	150	11/16	県総合福祉会館 (シズウェル)	社会福祉施設役職員	社会福祉法人における人事、労務管理の具体的な対策について	(3,000) 5,000		
22	福祉・介護人材確保実践セミナー	300	11月～ 12月	東部・中部・西部 静岡市 計4回	福祉・介護事業所経営者	・戦略的な採用と定着促進事例等の説明 ・事業所経営の改善の説明等	無料		人材課
23	社会福祉法人新会計基準経理研修会	各300	9/19 9/26	グランシップ	社会福祉法人の役職員及び会計実務担当者	社会福祉法人新会計基準の経理実務に関する知識・技術を習得するための講座	(3,000) 5,000		経営支援課
24	社会福祉法人簿記入門講座	180	6/26	県総合福祉会館 (シズウェル)	新人会計実務担当者	社会福祉法人会計の基礎的な会計処理の理解と知識の習得。	(3,000) 5,000		
25	社会福祉法人・施設事務職員経理基礎講座	200	7/17 7/20	労政会館	会計実務担当者	社会福祉法人の会計処理の基礎的な理解と経理実務に関する知識・技術を習得する為の講座	(6,000) 10,000		
26	社会福祉法人・施設事務職員経理応用講座	250	8/3・8/8 8/9	労政会館 県総合福祉会館 (シズウェル)	会計実務担当者	社会福祉法人の会計処理の経理事務に関する応用的な知識技術を習得する為の講座 ※全2日間、1日目(8/3)は全員受講。2日目(8/8 8/9)は半数づつ受講	(6,000) 10,000		

平成24年度 静岡県社会福祉協議会実施研修一覧表(計画)

【単位:人、円()内は県社協会員料金】

番号	研修名	定員	実施日 (予定月)	予定会場	対象	内容	(会員) 予定受 講料	担当 課
27	社会福祉法人財務管理(経営分析)講座	250	12/10	グランシップ	社会福祉法人、社会福祉施設の役職員	社会福祉法人会計における経営分析及び財務管理についての理解と知識及び実務処理を学ぶ	(3,000) 5,000	経営 支援 課
28	社会福祉法人税務実務講座(消費税等)	180	10/16	県総合福祉会館(シズウェル)	会計実務担当者	社会福祉法人会計における消費税処理の理解と知識を学ぶ	(3,000) 5,000	
29	社会福祉法人決算実務講座(現会計基準)	180	1/11	グランシップ	会計実務担当者	現会計基準に係る社会福祉法人の決算実務の理解と知識を学ぶ	(3,000) 5,000	
30	社会福祉法人決算実務講座(新会計基準)	180	2/13	県総合福祉会館(シズウェル)	会計実務担当者	新会計基準に係る社会福祉法人の決算実務の理解と知識を学ぶ	(3,000) 5,000	
31	介護技術基礎講座①	36	7/12~ 7/13	県総合福祉会館(シズウェル)	老人福祉施設・介護保険事業所等に勤務する介護職等	・講義「体の仕組みと働きの理解」 ・実技「基礎介護技術のポイント」 ※これまでの「介護技術基礎講座」の内容を充実化し、2日間の日程で実施予定	(10,000) 15,000	研修 課
	②	36	8/15~ 8/16	県総合福祉会館(シズウェル)				
32	リハビリテーション講座	70	11月	静岡市	老人福祉施設・介護保険事業所等に勤務する介護職等	介護保険事業所におけるリハビリテーションについての知識・技術の習得	(4,000) 6,000	
33	感染症講座(初級編)	150	6/12	県総合福祉会館(シズウェル)	社会福祉施設・介護保険事業所等に勤務する者	利用者の健康維持のために必要な感染症についての基本的知識の習得	(3,000) 5,000	
34	感染症講座(中級編)	100	10/19	県総合福祉会館(シズウェル)	社会福祉施設・介護保険事業所等に勤務する者	利用者の健康維持のために必要な感染症についての実践的知識の習得	(3,000) 5,000	
35	口腔ケア講座	100	10/2	県総合福祉会館(シズウェル)	老人福祉施設・介護保険事業所等に勤務する者	口腔ケアに必要な知識・技術の習得	(3,000) 5,000	
36	フットケア講座	60	10/31	県総合福祉会館(シズウェル)	老人福祉施設・介護保険事業所等に勤務する者	高齢者への支援方法としてフットケアの知識・技術の習得	(4,000) 6,000	
37	介護職のための薬の知識講座	100	8/3	静岡市	社会福祉施設・介護保険事業所等に勤務する者	介護職に必要な薬の基礎的知識の習得	(3,000) 5,000	
38	急変を見逃さないための救急講座	100	1月	静岡市	社会福祉施設・介護保険事業所等に勤務する者	利用者の容体の変化を見逃さずに対応するために必要な知識の習得	(4,000) 6,000	
39	ターミナルケア入門講座【新規】	100	9/20	県総合福祉会館(シズウェル)	社会福祉施設・介護保険事業所等に勤務する者	ターミナルケアの実際を理解し、終末期の対応や遺族ケアの知識、技術を習得	(4,000) 6,000	
40	社会福祉ミニセミナー	300	11月~ 2月	静岡市	社会福祉施設・介護保険事業所等に勤務する者	最近の社会福祉の動向等、社会福祉従事者として必要な基礎的知識の習得	(2,000) 3,000	
41	認知症高齢者支援講座(東部)	90	6/6	三島商工会議所	老人福祉施設・介護保険事業所等に勤務する者	・認知症高齢者の基本的介護の見方、考え方 ・認知症高齢者への対応	(3,000) 5,000	
	②(中部)	120	8/10	県総合福祉会館(シズウェル)				
	③(西部)	90	7/5	浜松市福祉交流センター				
42	認知症介護予防講座	150	6/1	県総合福祉会館(シズウェル)	老人福祉施設・介護保険事業所等に勤務する者	・認知症に関する基礎講座 ・脳活性化訓練について	(3,000) 5,000	
43	認知症の人のためのケアマネジメント講座	60	2月	静岡市	老人福祉施設・介護保険事業所等に勤務する者	認知症高齢者への支援方法としてセンター方式の知識・技術の習得	(4,000) 6,000	
44	対人援助技術としての回想法実践講座	100	8/21	県総合福祉会館(シズウェル)	老人福祉施設・介護保険事業所等に勤務する者	・講義「回想法とは」「回想法の効果」 ・実習「回想法の実際」	(3,000) 5,000	

平成24年度 静岡県社会福祉協議会実施研修一覧表(計画)

【単位:人、円()内は県社協会員料金】

番号	研修名	定員	実施日 (予定月)	予定会場	対象	内容	(会員) 予定受 講料	担当 課
45	認知症介護実践者研修	各80	6月～	三島市・富士市 静岡市・掛川市 浜松市	介護保険施設、事業所等の経験年数が2年以上の者	認知症高齢者介護の基本的理念、基本的知識及び技術の習得	43,000	研修課
46	認知症介護実践リーダー研修	各30	10月～	静岡市 浜松市	高齢者介護実務経験5年以上で、認知症介護実践研修修了者	「認知症介護のあり方」「認知症介護のための組織論」「認知症介護の実践技法」「人材育成のための技法」	80,000	
47	認知症対応型サービス事業管理者研修(東部)	70	11月～	三島市	認知症対応型通所介護事業所・小規模多機能型居宅介護事業所・認知症高齢者共同生活介護事業所の管理者	・「管理運営に必要な指定基準等の正しい理解」 「職員の労務管理」「適切なサービス提供のあり方」	3,000	
	〃 (中部)	70	11月～	静岡市				
	〃 (西部)	70	11月～	浜松市				
48	小規模多機能型サービス等計画作成担当者研修	各35	11月～	県内2カ所	小規模多機能型居宅介護事業所の計画作成担当者であって認知症介護実践研修修了者	居宅介護計画・居宅介護支援計画を作成するうえで必要な「基準の正しい知識」「適切なサービスの提供」「利用計画作成演習」の知識・技術の習得	3,000	
49	認知症対応型サービス事業開設者研修	30	10月	静岡市	小規模多機能型居宅介護事業所・認知症高齢者共同生活介護事業所の代表者	・「認知症高齢者の基本的な理解」「認知症高齢者ケアのあり方」「適切なサービスのあり方」 ・講義と職場体験	3,000	
50	介護記録の書き方講座(入所編)	60	6/28	県総合福祉会館 (シズウェル)	入所の老人福祉施設・介護保険事業所等に勤務する者	介護職に必要な介護記録の書き方の基礎的知識の習得	(4,000) 6,000	
51	介護記録の書き方講座(通所・訪問編)	60	9/24	県総合福祉会館 (シズウェル)	通所・訪問介護事業所に勤務する者	介護職に必要な介護記録の書き方の基礎的知識の習得	(4,000) 6,000	
52	リスクマネジメント講座①	100	11月	西部地区	老人福祉施設・介護保険事業所等に勤務する者	施設・事業所の危機管理・安全管理に必要な知識・技術の習得	(4,000) 6,000	
	リスクマネジメント講座②	100	1月	静岡市				
	リスクマネジメント講座③	100	2月	東部地区				
53	高齢者の転倒予防講座	70	1月	静岡市	老人福祉施設・介護保険事業所等に勤務する者	高齢者の転倒予防について、必要な知識・技能の習得	(4,000) 6,000	
54	身体拘束廃止実践講座	70	1月	静岡市	老人福祉施設・介護保険事業所等に勤務する者	福祉・介護サービス従事者として、高齢者の権利擁護の観点から身体拘束を廃止するための実践的な技術の習得。 ※これまでの「身体拘束廃止講座」をより実践的な内容にリニューアルして実施	(4,000) 6,000	
55	福祉サービス苦情解決研修会(県内3ヶ所×2回)	各80	7月～12月	東・中・西部地区	第三者委員・苦情解決責任者・苦情受付担当者等	苦情解決の意義についての講義とグループワーク	有料	企画情報課
56	広報担当者研修会(基礎編)	80	5/24	県総合福祉会館 (シズウェル)	社会福祉事業所の広報紙担当者	広報紙の作成に必要な基本的な知識、技術の習得	(4,000) 6,000	
57	広報担当者研修会(応用編)【新規】	80	7月	静岡市	社会福祉事業所の広報紙担当者	広報紙の内容を充実化するための専門技術の習得	(4,000) 6,000	
58	栄養士・調理員研修(高齢者編)	100	11月	静岡市	老人福祉施設、介護保険事業所に勤務する栄養士、調理員	栄養士、調理員に必要な知識・技術の習得	(3,000) 5,000	研修課
59	栄養士・調理員研修(保育所編)	100	12月	静岡市	保育所に勤務する栄養士、調理員	栄養士、調理員に必要な知識・技術の習得	(3,000) 5,000	
60	看護師研修	100	12月	静岡市	社会福祉施設等に勤務する看護師	社会福祉施設等に勤務する看護師に必要な知識・技術の習得	(3,000) 5,000	

平成24年度 静岡県社会福祉協議会実施研修一覧表(計画)

【単位:人、円()内は県社協会員料金】

番号	研修名	定員	実施日 (予定月)	予定会場	対象	内容	(会員) 予定受 講料	担当 課
61	ホームヘルパー全体研修 (県ホームヘルパー連絡協議会)	200	6/21	県総合福祉会館 (シズウェル)	ヘルパー协会会员	ホームヘルパーの役割について	無料	経営 支 援 課
62	ホームヘルパー一般研修① (県ホームヘルパー連絡協議会)	80	10月	東部	ヘルパー协会会员	おむつのより良い使用方法・各地区意見交換会	1,000	
	” ②	80	10月	西部		おむつのより良い使用方法・各地区意見交換会	1,000	
63	ホームヘルパー一般研修③ (県ホームヘルパー連絡協議会)	80	10月	中部	ヘルパー协会会员	おむつのより良い使用方法・各地区意見交換会	1,000	
	” ④	80	2月	静岡市		介護福祉士受験対策講座(実技)	1,000	
64	ホームヘルパー管理者研修 (県ホームヘルパー連絡協議会)	60	1月	静岡市	ヘルパー协会会员(訪問 介護事業所管理者及び サービス提供責任者)	未定	1,000	
65	サービス提供責任者研修① (県ホームヘルパー連絡協議会)	80	8月	静岡市	ヘルパー协会会员 (サービス提供責任者)	医療の知識について	1,000	
	” ②	80	9/12	県総合福祉会館 (シズウェル)		伝わる介護記録	1,000	
66	サービス提供責任者研修③ (県ホームヘルパー連絡協議会)	80	11/9	県総合福祉会館 (シズウェル)	ヘルパー协会会员 (サービス提供責任者)	楽な介助方法	1,000	
	④	80	11/16	県総合福祉会館 (シズウェル)		ホームヘルパーのあるべき姿について	1,000	
67	ホームヘルパー連絡協議会代表者研 修会 (県ホームヘルパー連 絡協議会)	150	3月	静岡市	ヘルパー协会会员 (事業所代表者)	未定	無料	
68	心身障がい児療育指導者講習①-1 (県肢体不自由児協会)	30	6/22	県総合福祉会館 (シズウェル)	肢体不自由児の療育に 携わる特別支援学校・ 社会福祉施設職員等	肢体不自由児の総論(入門講座)	3,000	
	” ①-2	30	6/23	静岡医療福祉 センター		訓練の基本(実技を含む)	3,000	
69	心身障がい児療育指導者講習②-1 (県肢体不自由児協会)	30	7/27	県総合福祉会館 (シズウェル)	”	脳性麻痺の概論	3,000	
	” ②-2	30	7/28	静岡医療福祉 センター		脳性麻痺の訓練入門(実技を含む)	3,000	
70	心身障がい児療育指導者講習③-1 (県肢体不自由児協会)	30	8/24	県総合福祉会館 (シズウェル)	”	脳性麻痺の各論	3,000	
	” ③-2	30	8/25	静岡医療福祉 センター		脳性麻痺の訓練(実技を含む)	3,000	
71	主任保育士研修会 (県保育士会と共催)	260	1月	県内	保育所に勤務する主任 保育士	主任保育士に必要な知識・技術の習得	有料 宿泊代 等別途	研 修 課
72	保育所施設長研修 (県保育所連合会と共催)	300	1月	静岡市	保育所施設長	保育所情勢、今日的課題やタイムリーな話題 等、保育所の施設長として必要な知識・技能の 習得	資料代 等実費	
73	コンプライアンス講座	60	5/10	県総合福祉会館 (シズウェル)	社会福祉施設・介護保 険事業所等に勤務する 者	福祉サービス事業従事者が最低限備えておくべ き、コンプライアンスの基礎的知識・技能の習得	(4,000) 6,000	

平成24年度 静岡県社会福祉協議会実施研修一覧表(計画)

【単位:人、円()内は県社協会員料金】

番号	研修名	定員	実施日 (予定月)	予定会場	対象	内容	(会員) 予定受 講料	担当 課
74	権利擁護・成年後見セミナー (基礎編)	80	8/22	県総合福祉会館 (シズウェル)	社会福祉施設・介護保 険事業所等に勤務する 者	認知症高齢者や知的障がい者を支援する介護 職として必要な権利擁護・成年後見の基礎的知識・技能の習得。 ※これまでの「権利擁護・成年後見セミナー」と 同じ内容	(3,000) 5,000	研 修 課
75	権利擁護・成年後見セミナー (応用編)	60	9/12	県総合福祉会館 (シズウェル)	社会福祉施設等に勤務 する者	認知症高齢者や知的障がい者を支援する介護 職として必要な権利擁護・成年後見の実践的知識・技能の習得。 ※これまでの「権利擁護・成年後見セミナー」を 発展させた内容	(3,000) 5,000	
76	傾聴講座	60	7/20	県総合福祉会館 (シズウェル)	社会福祉施設・介護保 険事業所等に勤務する 者	福祉職の対人援助に必要な傾聴・面接のスキルの 習得	(4,000) 6,000	
77	コミュニケーション技法講座(基礎編)	各60	10月	静岡市2カ所	社会福祉施設・介護保 険事業所等に勤務する 者	社会福祉事業従事者を対象としたコミュニケー ション技法の習得	(8,000) 12,000	
78	〃 (応用編)	60	1月	静岡市	社会福祉施設・介護保 険事業所等に勤務する 者	社会福祉事業従事者を対象としたコミュニケー ション技法の習得	(4,000) 6,000	
79	接遇・マナー講座(基礎編)(東部)	60	6/11	三島商工会議所	社会福祉施設・介護保 険事業所等に勤務する 者	社会福祉事業従事者に求められる接遇・マナー の習得 ※これまでの「接遇・マナー講座」と同じ内容	(4,000) 6,000	
	〃 (中部)	60	6/8	県総合福祉会館 (シズウェル)				
	〃 (西部)	60	5/21	浜松市福祉 交流センター				
80	接遇・マナー講座(指導者養成編) 【新規】	60	10/25	県総合福祉会館 (シズウェル)	社会福祉施設・介護保 険事業所等に勤務する 者	福祉、介護サービスの基礎である接遇・マナー の向上に組織的に取り組むための考え方と手法 の習得	(4,000) 6,000	
81	介護職のための腰痛予防・改善&リラ クゼーション実技講座	70	7/19	もくせい会館	老人福祉施設・介護保 険事業所等に勤務する 者	介護職の負担軽減のため腰痛予防・リラクセー ションについての知識・技術習得	(4,000) 6,000	
82	ストレスマネジメント講座	70	11/28	県総合福祉会館 (シズウェル)	社会福祉施設・介護保 険事業所等に勤務する 者	福祉職に必要なストレスケアのための知識・技 術の習得	(4,000) 6,000	
83	市町村協新任職員研修	50	5月・11月	静岡市	当該年度採用職員及び 未受講の者	社協職員としての心構え、福祉サービスの実 践、組織活動に必要な知識	無料	地 域 づ く り 課
84	市町村協トップセミナー	80	1月	静岡市	会長・役員・事務局長等	環境変化下の社協経営と管理者の役割	無料	
85	市町村協総務・会計実務担当者研修 (基礎編)	50	9月	静岡市	総務・会計担当者	人事管理、会計実務処理等	無料	
86	市町村協総務・会計実務担当者研修 (応用編)	50	2月	静岡市	総務・会計担当者	人事管理、会計実務処理等	無料	
87	社協<CW>職員研修	40	7月～ 2月	静岡市	地域福祉関係職員	地域福祉活動の中核を担う社協コミュニティーワ ーカー等の資質向上を図る	無料	
88	地域福祉コーディネーター<CSW>養成研修	60	7月	静岡市	地域福祉関係職員、地 域包括支援センター関 係職員	具体的な事例を通して、コミュニティソーシャ ルワーク技法を講義と演習形式により習得する ※継続研修を8月及び3月に開催	15,000	
89	ボランティアコーディネーター研修 (基礎編)	50	6月	静岡市	市町村協ボランティ ャコーディネーター各施設 職員等	ボランティアコーディネーターとして必要な知識と 技術の習得を図る(主に新任を対象)	無料	
90	ボランティアコーディネーター研修 (応用編)	50	6月	静岡市	市町村協ボランティ ャコーディネーター各施設 職員等	基礎編を受講した人を対象にボランティアコー ディネーター技術のスキルアップを図る	無料	
91	管理職員(事務局長)コンプライアンス 研修	50	9月	静岡市	市町村協管理職員	組織運営に必要なコンプライアンス(法令順守) についての習得を図る	無料	

平成24年度 静岡県社会福祉協議会実施研修一覧表(計画)

【単位:人、円()内は県社協会員料金】

番号	研修名	定員	実施日 (予定月)	予定会場	対象	内容	(会員) 予定受 講料	担当 課
92	市町村協新任事務局長研修	10	4/24	県総合福祉会館 (シズウェル)	市町村協新任事務局長	社協組織の特性、基本理念、法的な位置付け (設立経過)等	無料	地域 づくり 課
93	社協災害ボランティア本部運営研修	50	7月	静岡市	市町村協ボランティア コーディネーター各施設 職員等	災害ボランティア本部運営に関する講義と演習	無料	
94	災害時要援護者支援研修	300	12月	静岡市	社協、グループホーム、 住民参加型福祉サービ ス団体等	地域における災害時要援護者の避難支援体制 づくりに関する講演とパネルディスカッション	無料	
95	生活福祉資金新任担当者研修	50	5月	静岡市	社協職員	制度説明・事務取扱い	無料	生活 支援 課
96	生活福祉資金担当者研修会	50	9月	静岡市	社協職員	低所得世帯等の自立支援について	無料	
97	日常生活支援自立事業 新任専門員研修会	50	5月	静岡市	市町村協新任専門員	専門員としての心構え、専門員としての知識、相 談援助技法の習得	無料	地域 づくり 課
98	日常生活自立支援事業 現任専門員研修会	各50	9月	静岡市 他	市町村協現任専門員	専門員としての資質向上を図る	無料	
99	日常生活自立支援事業 生活支援員新任研修会	各20	6月・3月	静岡市	市町村協新任生活支援 員	日常生活自立支援事業の業務について	無料	
100	日常生活自立支援事業 生活支援員現任研修会	250	11月	静岡市 他	市町村協現任生活支援 員	日常生活自立支援事業における相談援助技法 について	無料	
101	日常生活自立支援セミナー	100	10月	静岡市	社協・行政・地域包括支 援センター職員等	日常生活自立支援事業の専門職・関係機関との 連携等について協議する	無料	
102	小地域福祉活動育成支援研修会	50	6月～7月	県内	地域福祉関係職員	小地域福祉活動者養成のための方法について 学ぶ	無料	
103	地域におけるセーフティネット推進セ ミナー	150	11月	静岡市	社協・社会福祉法人・地 域包括支援センター・N PO・民生委員・児童委 員・行政職員等	地域社会が抱える様々な福祉課題を明らかに し、地域における支援のあり方を考える	無料	
104	法定地区民児協会長研修会 (県民生委員児童委員協議会)	170	9月	県西部地区	県民児協会員(法定地 区民児協会長)	法定地区会長に求められる役割	無料	
105	主任児童委員研修会 (県民生委員児童委員協議会)	160	1月	静岡市	県民児協会員(主任児 童委員)	講演・行政説明	無料	
106	地域福祉活動研修会 (県民生委員児童委員協議会)	160	11月	静岡市	県民児協会員	地域福祉推進役としての役割	無料	
107	相談技法研修会 (県民生委員児童委員協議会)	140	7月	静岡市	県民児協会員	個別援助活動を進めるための手法	無料	
108	福祉職場体験	200	4月～ 2月	県内	福祉職に関心のある方	福祉施設体験	無料	人 材 課
109	福祉の就職支援セミナー	100	9月	静岡市	福祉職場に就労を希望 する方、関心のある方	・福祉職の大切さと魅力、就職活動の心得につ いて ・求職登録相談コーナー	無料	

1 研修計画利用上のお願い

- (1) 各研修の詳細な内容及び申込方法等は、研修実施の1～2ヶ月前までに、担当課から関係者に通知いたします。開催要項の送付がなく、受講希望がある場合は個別に各課で御案内させていただきますので、お気軽にお電話等で下記2のお問い合わせ先に御参照ください。
- (2) 講師や会場手配の都合等で研修実施時期・実施会場等を変更する場合があります。下記2のお問い合わせ先の担当課まで御参照下さい。
- (3) 受講申込者が定員を上回った場合は、抽選により受講者を決定させていただく場合もございますので、あらかじめ御承知ください。
- (4) 受講料欄の()書は、研修受講者又は研修受講者所属の事業所が、静岡県社会福祉協議会の会員である場合の料金です。
※静岡県社会福祉協議会の会員加入方法等については、企画情報課にお問い合わせください。

2 お問い合わせ先

※ 研修ごとに担当課が異なります。お問い合わせの際は、4ページ以降の研修一覧表(計画)の最右欄の担当課を御確認ください。

- (1) 企画情報課 054-254-5237
- (2) 地域づくり課 054-254-5224
- (3) 生活支援課 054-254-5244
- (4) 経営支援課 054-254-5231
- (5) 研修課 054-271-2174
- (6) 人材課 054-271-2110

平成24年度版 研修スマイルブック
～3つの笑顔を生み出す研修ガイド～
平成24年4月1日

作成 : (福)静岡県社会福祉協議会
静岡県社会福祉人材センター研修課

〒420-0856 静岡市葵区駿府町1-70
TEL:054-271-2174 FAX:054-272-8831

E-mail : kenshu@shizuoka-wel.jp