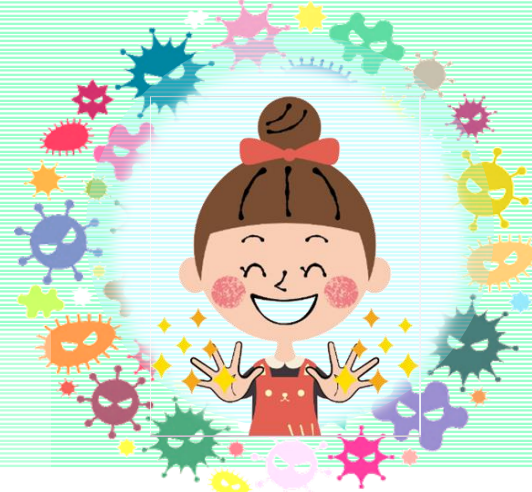


令和2年度

# 感染症講座（児童編）

児童によく見られる感染症を中心に、基礎的知識と予防方法、  
家庭や医療機関との連携等について学びます



【日時】 令和2年8月19日（水）午前9時50分～午後4時00分（受付は午前9時20分～）

【講師】 静岡済生会総合病院 TQMセンター 感染対策室 主任  
感染管理認定看護師

鈴木 のぞみ 氏

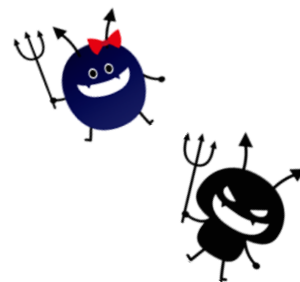
【会場】 静岡県総合社会福祉会館 7階 703会議室（静岡市葵区駿府町1-70）  
※駐車場の用意はありません。会場案内図は、受講承認書でお知らせします。

【対象】 保育所、児童福祉施設等に勤務する方

【定員】 60人 ※定員超過の場合は抽選で受講者を決定します。先着順ではありません。

## ＜講義・実習＞

- \* 「感染」とは？
- \* 児童によく見られる感染症 ～病原体と感染経路について
- \* 感染予防のポイントはココ！
  - ・正しい手洗い、うがい、マスクの仕方 ～標準予防策について
  - ・清掃、洗浄、消毒など、施設の日常的な衛生管理の方法
  - ・予防接種について
- \* 新型コロナウイルス感染症の対応
- \* 季節的に流行しやすい感染症 ～感染性胃腸炎とインフルエンザへの徹底対策
- \* もしも感染症が発生したら
  - ・感染の拡大を防ぐために、まずやること ～吐物の処理方法等
  - ・医療機関や保護者との連携、登園の判断について
  - ・感染対策マニュアルの必須項目



【受講料】 6,000円（ただし、所属している施設・事業所が静岡県社会福祉協議会会員の場合は4,000円）

※ 受講料は、改めて受講承認書でお知らせします。当日、受付でお支払いください。

【申込方法】 Web（会員向けサービス）又は郵便でお申し込みください。

※郵便の場合は、受講申込書（別紙）に返信用封筒（切手貼付）を添えてください。  
受講の可否は、締切後にメール又は郵便でお知らせします。

【申込締切】 一次締切【7/6（月）】 \*締切後、1週間以内に受講承認書を発送します。  
最終締切【8/12（水）】 \*一次締切後は先着順とします。\*郵便の場合は消印有効

【その他】 昼食は各自で御用意ください。会場内で飲食できます。  
手洗い実習がありますので、ハンドタオル等を御持参ください。

【主催・申込先】 〒420-0856 静岡市葵区駿府町1-70 静岡県社会福祉人材センター  
電話：054-271-2174（研修課） 担当：望月

## これまでに受講された方の声をご紹介します。

日常的な内容でとても勉強になりました。  
自信を持って対応できるようやっていきたいです。自分一人では対応しきれないので、勉強会や講習を開き、どの職員も対応できるように周知していきます。  
個別の対応、予防策等 point をおさえること。大切だと学びました。

とても分かりやすく、実技を含めた知識の拡大になりました。  
自分の疑問点も明確になりました。  
受診を保護者に依頼するのも、日頃の信頼関係が重要だと、この研修を通して感じました。

麻疹やヘルパンギーナ等の子を対応した経験があり、身近な事と考えながら受講させていただきました。  
過去の自分が感染症にかかった子供にしてあげられなかったこと（丁寧手洗いの教えや、嘔吐処理への速やかな対応など）が、今回学んだことで、出来るように心がけたいと思いました。

小児の特徴や感染が強いものなど、たくさん学ぶことができました。  
ワークをすることで他園がどのような対策をしているのかを聞くことができました。  
他園の方々と話す機会はあまりないので、情報共有をすることができて良かったです。

自分たちが普段行っている対策が正しいかどうか不安な部分もあったので、講座に参加し、確認できたので良かった。  
保護者への協力依頼では、「子供の安全を守る」ということをしっかり伝えていきたいと思う。  
今日学んだことは、園へ持ち帰り、職員全体で共有していくようにしたい。

現場ですぐに役立つ内容で、園に戻ったら確認や、改めて周知するという意味で職員に伝え、感染症マニュアルも見直したいと思います。  
ありがとうございました。

郵送用

一次締切：7月6日(月)  
最終締切：8月12日(水)

研修No.46

\*先着順ではありません。

## 令和2年度 感染症講座（児童編） 受講申込書

静岡県社会福祉人材センター 行き

標記研修会について下記のとおり申し込みます。

令和2年 月 日

ふりがな			経験年数 (現在の業種・職種で の経験年数)	年 月 日
氏名	性別(男・女)			
職種名	施設(事業所) 種別名			
勤務先名	県社協の会員・非会員の 区別に○をしてください。		会員 ・ 非会員	
施設(事業所) 所在地	〒 ー *電話連絡する際の担当者名( ) TEL ( ) FAX ( ) *休日、夜間等の緊急連絡先( ) TEL ( )			

- \* 御記入いただいた個人情報については、本講座以外の目的で利用することはありません。
- \* 職種名には、保育士、支援員などの区分を御記入ください。
- \* 施設(事業所)の種別名には、保育所、乳児院、児童養護施設などの区分を御記入ください。
- \* 会員区分は、事業単位となっております。所属する事業所の会員登録状況を御確認ください。

◎ 講義の参考にしますので、次の質問にお答えください。

質問1 特に何の感染症予防について学びたいですか。(例 新型コロナ・手足口病、インフルエンザ、感染性胃腸炎など)

[ ]

質問2 感染症の対策や対応で、困っている(困った)事例や、講師に聞きたいことがあれば御記入ください(受講者の情報共有を目的に、一部を無記名で配布資料に掲載する予定です。)

.....

.....

.....

.....

.....

## 申込方法及び受講可否の御連絡◆

県社協会の施設・事業所様は、当会ホームページ上で研修にお申し込みいただける「WEB サービス」を御利用になれます。



WEB サービスページアドレス <http://www.shizuoka-wel.jp/learn/information/>

なお、従来どおり郵便でもお申し込みいただけます。  
お申込方法及び受講可否の御連絡は、以下のとおりです。

	施設・事業所が県社協会の方 ↓	会員でない方 ↓
研修の申込方法	WEB で申込み ↓	郵便で申込み ↓
	操作方法は「WEB サービスページの御案内及び操作マニュアル」を御覧ください（平成 25 年 1 月送付済）。	受講申込書に必要事項を記入し、施設所在地・名称を記載した返信用封筒（切手貼付）を同封の上、下記までお送りください。 1 研修につき 1 枚の返信用封筒が必要です。
受講可否の連絡	E メールで回答 ↓	郵便で回答 ↓
	募集締切後、おおよそ 1 週間以内に、申込みの際に入力した連絡先メールアドレスに受講可否の結果をメール送信します。	募集締切後、おおよそ 1 週間以内に受講可否の結果を郵送します。

### ◆ 郵便での申込先・問い合わせ先

静岡県社会福祉人材センター 研修課

〒420-0856 静岡市葵区駿府町 1 番 70 号 TEL 054-271-2174

## 受講者及び研修担当者の皆様へ

新型コロナウイルス感染症に係る緊急事態宣言（静岡県）については、去る5月14日に、また静岡県からの営業自粛要請も同月17日の期限で解除され、県内の移動や訪問制限が緩和されました。

新型コロナウイルス感染症へのリスクが無くなった訳ではありませんが、「利用者に対するより良い介護（適切な介護）」を目指し、本研修の募集を開始致しました。

なお、研修の開催に当たり、静岡県社会福祉協議会として感染防止対策を実施しますので、皆様にも感染防止を徹底・感染のリスクの低減に、御理解と御協力をお願いいたします。

### ○研修担当者の皆様へ

新型コロナウイルスに感染することにより重篤化する可能性の高い基礎疾患をお持ちの利用者や高齢者が貴施設内におられるかと思えます。

貴施設におかれましても、職員に対して感染予防などの措置を万全に採られていることと思えます。

職員の方の参加につきましては、研修時や移動時の感染リスク等を御考慮の上、申込みされるようお願いいたします。

なお、研修前2週間以内に貴施設関係者の方に新型コロナウイルス感染症のPCR検査で陽性反応が出た場合には、職員の方の参加を控えるようお願いいたします。

また、研修後2週間以内に貴施設関係者の方に新型コロナウイルス感染症のPCR検査で陽性反応が出た場合には、直ちに御連絡いただきますようお願いいたします。

### ○研修参加者の皆様へ

静岡県社会福祉協議会で行う本研修につきましては、以下の感染防止対策に御協力ください。

#### ・受講前

- ・当日の検温を行うとともに、体調不良等がある場合には参加しないでください。  
（前日に高温の発熱があった場合には、当日解熱していても参加しないでください）
- ・他の受講者も施設従事者であることに鑑み、受講前2週間は特に感染防止対策に留意してください。  
当日の公共交通機関利用時にも、感染防止対策としてマスク着用をお願いします。

#### ・当日（会場において）

- ・受付時に、非接触型体温計により検温を行います。発熱等がある場合には参加をお断りします。
- ・アルコール消毒液などを会場内に設置します。  
受付時や入室時等で必ず御利用ください。
- ・研修会場内では、マスクの着用を徹底してください。
- ・研修会場では、1テーブル2名以下で、余裕をもって着席してください。
- ・こまめに換気を行いますので、御承知ください。（休憩時間等）
- ・こまめな水分補給をお願いします。（熱中症対策及び感染症対策として）
- ・感染防止対策として、参加者の密着・接触を避けてください。
- ・研修途中に体調不良となった場合には、直ちに申出て退出してください。