

各動画公開ページには、以下のように動画（youtubeへのリンク）と法人名、住所、分野、募集職種が掲載されています。



【求人者番号 東部14】
【法人名 (福)寿康会】
【住所 小山町】
【分野 高齢者、障がい者、児童】
【募集職種 介護職、支援員、保育士、看護師、調理師】



【求人者番号 東部15】
【法人名 (福)春風会】
【住所 沼津市】
【分野 高齢者、障がい者、児童】
【募集職種 介護職、支援員、保育士】



【求人者番号 東部16】
【法人名 (福)城ヶ崎いこいの里】
【住所 伊東市】
【分野 高齢者】
【募集職種 介護職、支援員】



【求人者番号 東部17】
【法人名 (医)勝友会】
【住所 沼津市】
【分野 高齢者】
【募集職種 介護職、相談員、看護師】



【求人者番号 東部18】
【法人名 (福)信愛会】
【住所 沼津市】
【分野 高齢者、障がい者、児童】
【募集職種 介護職、保育士、相談員、看護師、介護支援専門員】



【求人者番号 東部19】
【法人名 (特非)シンセア】
【住所 富士市】
【分野 高齢者】
【募集職種 介護職】

出展法人の中から、視聴したい法人を選んでください。
※いくつでも視聴していただけます。

視聴したい法人
が決まったら、
▶再生ボタン
をクリックしてくだ
さい



【求人者番号 東部14】
【法人名 (福)寿康会】
【住所 小山町】
【分野 高齢者、障がい者、児童】
【募集職種 介護職、支援員、保育士、看護
師、調理師】



【求人者番号 東部15】
【法人名 (福)春風会】
【住所 沼津市】
【分野 高齢者、障がい者、児童】
【募集職種 介護職、支援員、保育士】



【求人者番号 東部16】
【法人名 (福)城ヶ崎いこいの里】
【住所 伊東市】
【分野 高齢者】
【募集職種 介護職、支援員】



【求人者番号 東部17】
【法人名 (医)勝友会】
【住所 沼津市】
【分野 高齢者】
【募集職種 介護職、相談員、看護師】

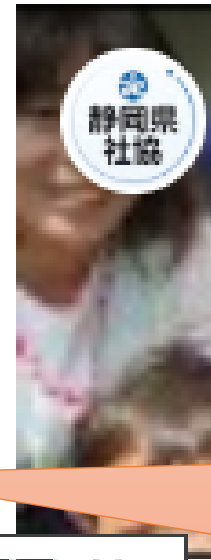
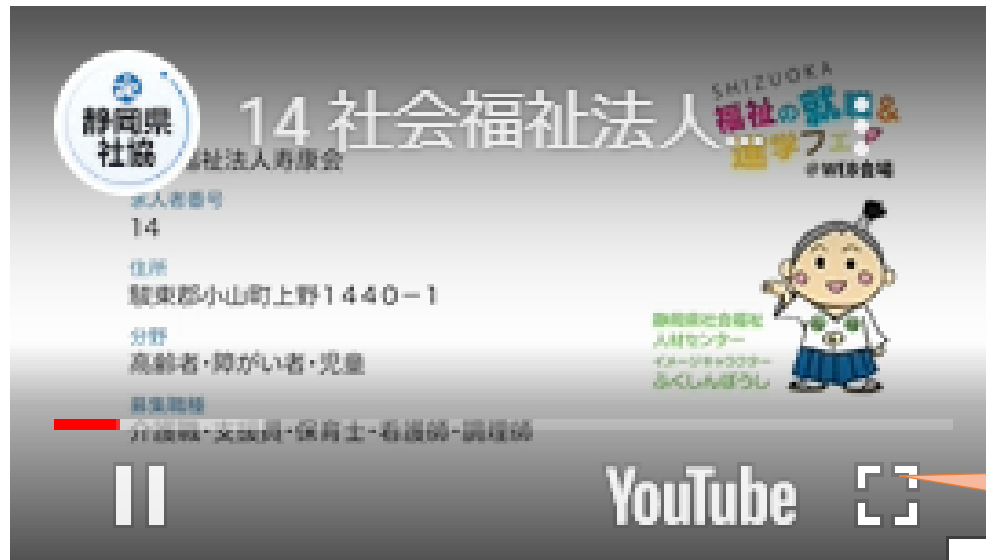


【求人者番号 東部18】
【法人名 (福)信愛会】
【住所 沼津市】
【分野 高齢者、障がい者、児童】
【募集職種 介護職、保育士、相談員、看
護師、介護支援専門員】



【求人者番号 東部19】
【法人名 (特非)シンセア】
【住所 富士市】
【分野 高齢者】
【募集職種 介護職】

再生ボタンを押すと、動画が再生されます。



全画面 (f)

再生が始まったら
右下の
「全画面」表示
をクリックしてくだ
さい

【求人者番号 東部14】

【法人名 (福)寿康会】

【住所 小山町】

【分野 高齢者、障がい者、児童】

【募集職種 介護職、支援員、保育士、看護
師、調理師】

【求人者

【法人名

【住所

【分野

【募集職

約3分間の求人PR動画を視聴してください。
※比較しやすいように、同様の構成にしています。

The image shows a YouTube video player interface. The video title is "14 社会福祉法人寿康会". The video content features the following text:

SHIZUOKA
福祉の就職&
進学フェア
@WEB会場

求人者番号
14

法人名
社会福祉法人寿康会

At the bottom of the video player, there is a button labeled "全画面モードの終了 (f)".

Other video player elements include a play button, a volume icon, a progress bar showing 3:18 / 3:23, and the YouTube logo.

視聴が終わったら
右下の
「全画面モードの終了」
をクリックしてください

視聴した動画が「終了」状態になっているか、「一時停止」を押してから次の動画を再生してください。
(二重に動画が再生されてしまいます)

視聴途中で別の動画を見たい場合は、左下の「一時停止」をクリックしてください



【求人者番号 東部14】
【法人名 (福)寿康会】
【住所 小山町】
【分野 高齢者、障がい者、児童】
【募集職種 介護職、支援員、保育士、看護師、調理師】



【求人者番号 東部15】
【法人名 (福)春風会】
【住所 沼津市】
【分野 高齢者、障がい者、児童】
【募集職種 介護職、支援員、保育士】



【求人者番号 東部16】
【法人名 (福)城ヶ崎いこいの里】
【住所 伊東市】
【分野 高齢者】
【募集職種 介護職、支援員】



【求人者番号 東部17】
【法人名 (医)勝友会】
【住所 沼津市】
【分野 高齢者】
【募集職種 介護職、相談員、看護師】



【求人者番号 東部18】
【法人名 (福)信愛会】
【住所 沼津市】
【分野 高齢者、障がい者、児童】
【募集職種 介護職、保育士、相談員、看護



【求人者番号 東部19】
【法人名 (特非)シンセア】
【住所 富士市】
【分野 高齢者】
【募集職種 介護職】