

対象
静岡県内の中学校・高等学校の生徒・教員・保護者

令和3年度 福祉のしごと学び体験ツアー VR認知症体験

リモート福祉施設見学会

静岡会場 沼津会場 浜松会場

7/27(火) 8/3(火) 8/6(金)

時間 各日 13:00~16:30 (受付開始 12:30)

▶ 現地集合・現地解散 定員 各会場 20名

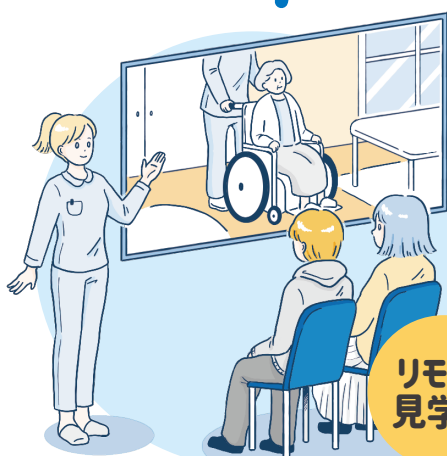


VR
体験

福祉の仕事の 魅力を知ろう!

～静岡県優良介護事業所表彰受賞施設を見学～

次代を担う中学生・高校生をはじめ保護者、学校教員の皆様に福祉の魅力と重要性について理解を深めていただくため、「福祉のしごと学び体験ツアー」を開催します。



リモート
見学会

VR認知症体験

VRを使って、認知症の症状を体験します。また、講義や振り返りにより、認知症の人の暮らしを支える仕事の内容や価値について学びます。

福祉施設の リモート見学

福祉施設での仕事内容について現場職員からお話を伺い、リモート中継等で施設を見学します。



全会場：株式会社ツクイ
静岡会場：医療法人財団百葉の会 介護老人保健施設 鶴舞乃城
沼津会場：株式会社サンリッチ三島 有料老人ホームサンリッチ三島
浜松会場：社会福祉法人ほなみ会 特別養護老人ホーム第二南風

福祉系の大学・専門 学校生からのメッセージ

現役福祉大学生・専門学校生からのキャンパスライフや将来の展望などについてお話を伺います。

静岡会場：静岡福祉大学
沼津会場：大原介護福祉専門学校沼津校
浜松会場：聖隷クリストファー大学

静岡会場

日程 令和3年7月27日(火)
13:00~16:30

会場 静岡県総合社会福祉会館
シズウェル1階101・102会議室

沼津会場

日程 令和3年8月3日(火)
13:00~16:30

会場 プラサヴェルデ4階
402・404 会議室

浜松会場

日程 令和3年8月6日(金)
13:00~16:30

会場 サーラシティ浜松3階
スクエア・サテライト

お問い合わせ

連絡先

静岡県社会福祉人材センター
(担当:佐藤・村松)

☎ 054-271-2110

✉ jinzai@shizuoka-wel.jp

注意事項

マスク着用、手指の消毒など、感染症対策にご協力をお願いいたします。発熱等、体調がすぐれない場合には参加をお控えください。感染症の拡大、災害発生時には急遽実施を取りやめることがあります。

当日のスケジュール(予定)

Aグループ		Bグループ	
13:00 ~ 13:10	事務局より	13:00 ~ 13:10	事務局より
13:10 ~ 13:40		13:10 ~ 13:40	福祉施設リモート見学①各地域の福祉施設
13:40 ~ 14:10	VR 認知症体験&セミナー	13:40 ~ 14:10	福祉施設リモート見学②㈱ツクイ
14:10 ~ 14:40		14:10 ~ 14:40	福祉系の大学生・専門学生からのメッセージ
14:40 ~ 14:50	休憩	14:40 ~ 14:50	休憩
14:50 ~ 15:20	福祉施設リモート見学①各地域の福祉施設	14:50 ~ 15:20	
15:20 ~ 15:50	福祉施設リモート見学②㈱ツクイ	15:20 ~ 15:50	VR 認知症体験&セミナー
15:50 ~ 16:20	福祉系の大学生・専門学生からのメッセージ	15:50 ~ 16:20	
16:20 ~ 16:30	まとめ	16:20 ~ 16:30	まとめ

会場地図

静岡会場



浜松会場



沼津会場



静岡会場

会場 静岡県総合社会福祉会館シズウェル1階101・102会議室
住所 静岡市葵区駿府町1-70 駐車場 なし

沼津会場

会場 プラサヴェルデ4階402・404会議室
住所 沼津市大手町1-1-4 駐車場 有料(割引あり)

浜松会場

会場 サーラシティ浜松3階スクエア・サテライト
住所 浜松市中区砂山町1551 駐車場 無料(200台)

申込・問い合わせ ▶ 下記WEBフォームからお申し込みをお願いします

一次締切

令和3年7月9日(金)

- 定員を超える申し込みがあった場合は抽選により決定します。(申込単位で抽選します)
- 定員(各会場20名)に達しない場合は、継続募集します。
- 一次締切後、参加決定者に、改めて参加にあたってのお願いや会場のご案内をいたします。

連絡先

静岡県社会福祉人材センター
(担当:佐藤・村松)

静岡県社協
ホームページ

<http://shizuoka-wel.jp/>

WEBフォーム

<https://bit.ly/3xbXGdg>



▲申込QRコードはこちら



054-271-2110