

災害派遣福祉チーム(静岡 DWAT) 啓発用展示パネルの貸し出しについて

静岡県社会福祉協議会経営支援課
(静岡県災害福祉広域支援ネットワーク事務局)

1 目的・概要

災害時に避難所や福祉避難所において、福祉・介護の専門的な視点で支援活動を行う災害派遣福祉チーム(静岡 DWAT)の認知度を上げるため、平時において福祉施設・事業所等で実施するお祭りなどのイベントで、パネル展示を行い周知、啓発を図る。

2 貸出期間

1週間程度(1週間を超える場合は御相談ください)

3 貸出方法、パネルの返却・報告

貸出：展示パネル(5枚)を専用ケースに入れて宅急便で送付します

(展示パネルと一緒にパンフレットと啓発用ポケットティッシュもお送りします)

返却：同封する「着払伝票」にて宅急便で返送してください

報告：メール:s_dcat@shizuoka-wel.jp あてに展示の様子を写真でお送りください。

4 申込方法

別紙の申込用紙を事務局へFAXしてください

事務局:静岡県社会福祉協議会 経営支援課(電話:054-254-5231 FAX:054-251-7508)

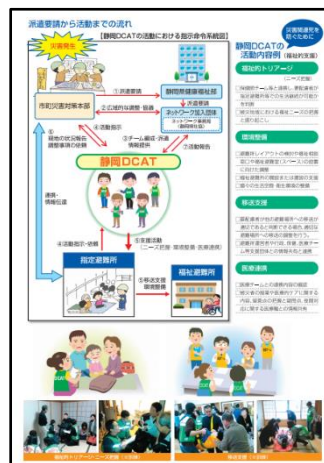
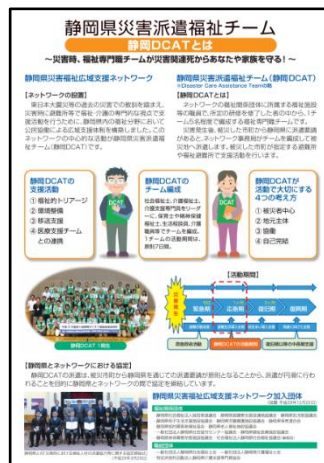
5 展示パネル

A1サイズ 5枚

掲載内容:静岡 DWAT の活動紹介:2枚

西日本豪雨における岡山県倉敷市内の避難所での活動写真:3枚

熱海市伊豆山土砂災害における避難所での活動紹介:2枚



災害派遣福祉チーム(静岡 DWAT) 啓発用展示パネル 貸し出し事業 申込書

●申込日 月 日

●住所 〒()

●事業所・団体名・部署名等

(担当者名)

●電話番号 ()

●貸出を希望する期間

年 月 日 ~ 年 月 日

※基本的には1週間以内でお願いします。(1週間以上を希望される場合は別途、御連絡ください)

●パネル展示を行う、事業・イベントなどの名称、開催日

●パネル送付先の住所、事業所名等、電話番号、担当者

送付先住所 〒()

事業所、団体、部署名等

電話番号 () 担当者名

※パネルのほか、パンフレット(30部)、ポケットティッシュ(30個)をお送りしますのでご活用ください

●その他